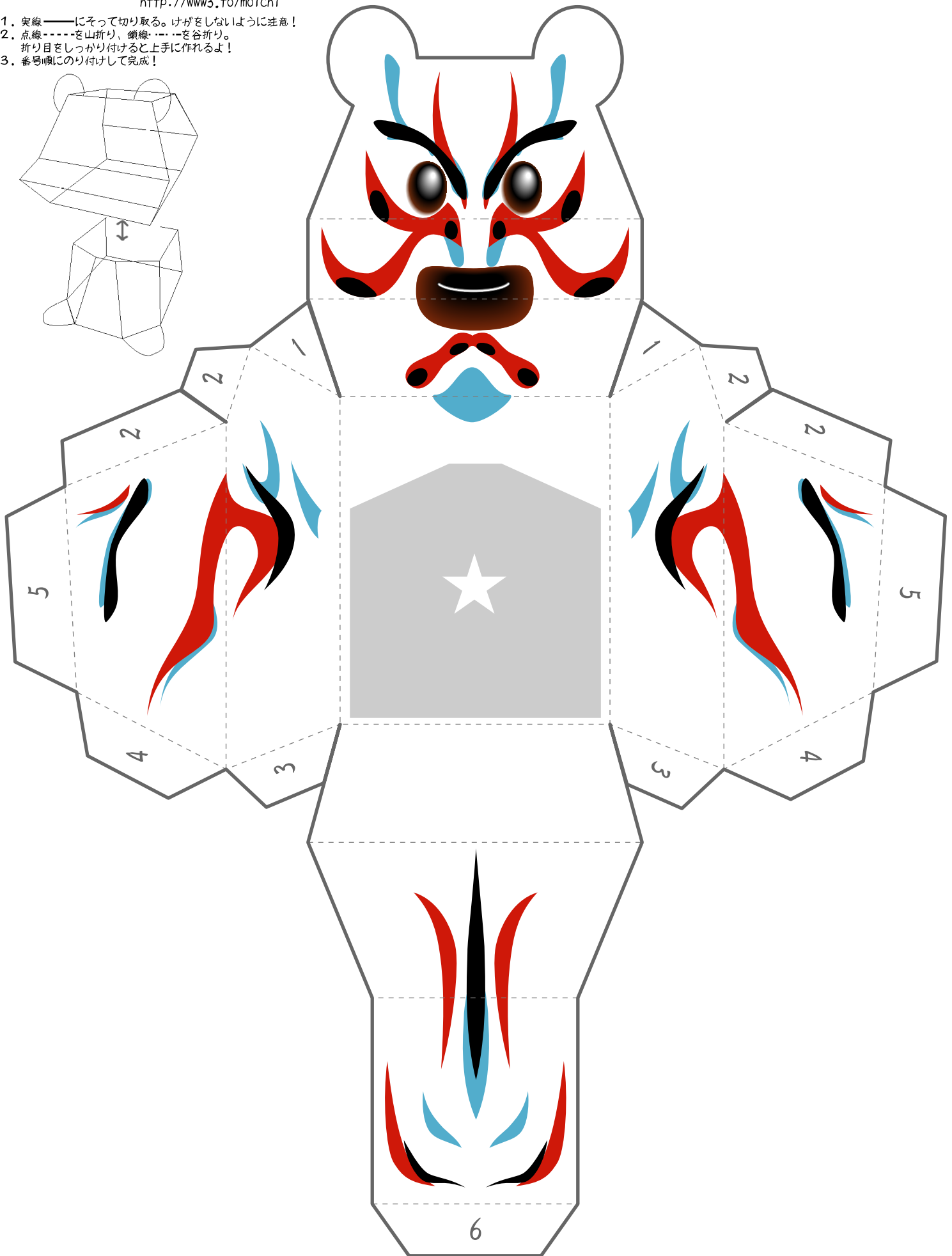
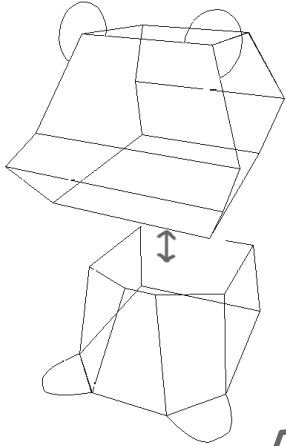
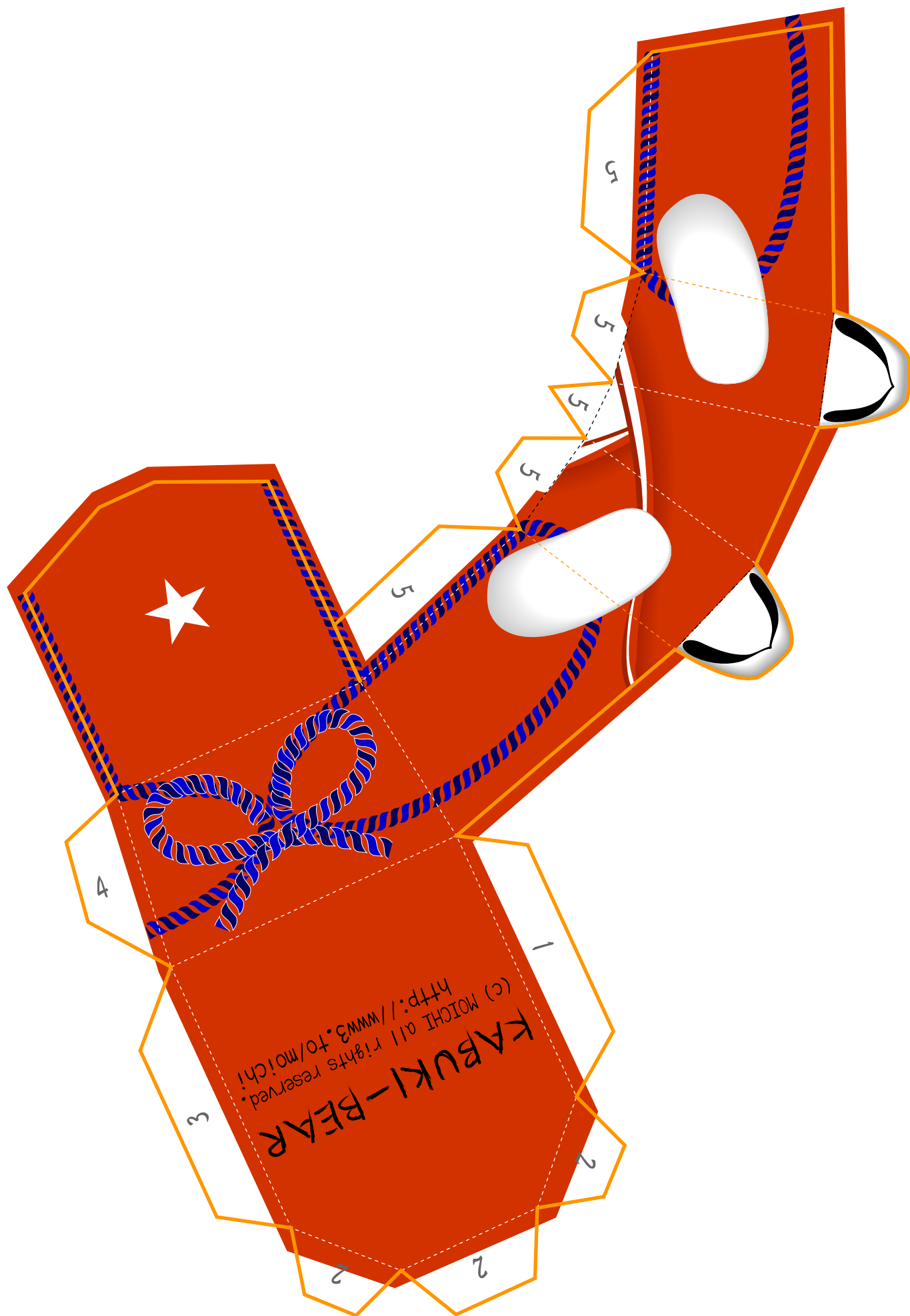


KABUKI-BEAR

copyright(c) MOICHI all rights reserved.
<http://www3.to/moichi>

1. 実線——にそって切り取る。けがをしないように注意!
2. 点線-----を山折り、鎖線- - - -を谷折り。
折り目をしっかり付けると上手に作れるよ!
3. 番号順にのり付けして完成!





KABUKI-BEAR
http://www3.to/moichi!
(c) MOICHI all rights reserved.