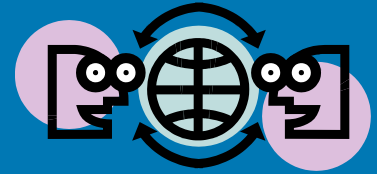




桐



大東文化学園教職員組合連合機関紙
2020年6月23日発行 第1142号

大東文化学園教職員組合連合
〒175-8571 板橋区高島平1-9-1

tel/fax. 03-3935-9505

この号の内容

今春闘について
私大助成署名のお願い



Facebook
大東文化学園
教職員組合連合

大学組合ホームページ

<http://www.boreas.dti.ne.jp/daito-un/>

年間一時金
協定締結

昨年同様の水準で妥結!

<支給日>

夏期一時金 6月29日(月) 期末勤勉手当は6/30

冬期一時金 12月15日(火) 期末勤勉手当は12/10

<今春闘の総括>

2020年度春闘は、2月の組合アンケート結果の精査に基づく要求書作成に始まり、3月末の代議員総会での議論を経て春闘要求書を完成した。しかし新型コロナウイルス感染拡大が深刻化する中、4/7の緊急事態宣言発令、これを受けて大学では前期の授業全てのオンライン授業実施の方針が決まった。組合も緊急の執行委員会をZoomにて開催。学生・生徒・園児のための新型コロナ対策に専念することが喫緊の課題であることをふまえ、一時金の支給額等の諸要求は前年度並みとすることを前提に団体交渉は行わないこととし、オンライン授業に関わる学生、教員への支援、また非正規職員の休業補償などを学園に求めることとした。春闘要求書はメールにて学園に4/8に提出。その後はZoomによる執行委員会を随時開催し、入構制限下における勤務体制や教育活動の進め方、自宅待機のアルバイト職員への待遇などの諸問題を議論した。また5/18には学園執行部と事務折衝を行い、以前より減額方針が示されていた一時金は昨年通りの支給で協定書妥結に至った。春闘要求書への回答は昨年を上回る内容ではなかったものの、この度の緊急措置的な状況に鑑みて、執行委員会はこれを受理することで一致した。春闘における団交を控えるという恐らく組合史初の事態となったが、この間執行委員会のZoom開催という組合活動を継続できたことは重要な成果と言えよう。(連合執行部)

<一高組合の現状と今後の活動について>

コロナ禍の中で活動は困難な状況です。休校中の勤務に関しては連合組合の働きかけのおかげで、保育園の登園自粛などでわが子を預けることができない教員の在宅勤務が認められ、大変助かりました。高校は6月1日より分散登校・午前授業の形で再開し、17日より通常授業となりました。消毒や昼食巡回の任務が加わり、そしてマスク着用での授業に奮闘しています。おかげさまで修繕工事は進んでいますが、新しい生活様式を踏まえ、1クラスあたりの人数の適正化やオンライン授業を一斉でも行えるWi-Fiの強化、換気を前提とした冷暖房の強化など環境作りの新たな課題が生じています。また今後はワーキンググループで長く話し合いを続け、一高内でも職場集会をたびたび開き、制定の目前でコロナ禍に見舞われた就業規則の制定、施行が急がれる現状です。収束しないコロナの状況に見通しは立ちませんが、長時間労働に繋がりがやすい部活動の顧問業務など、課題となっていたことに引き続き向き合っていきたいと思っております。(一高組合執行部)

国会請願署名にご協力ください



修学支援制度の抜本的な改善を!!
給付型奨学金の充実を!
異常に高い学費は補助金の少なさが原因!

私立大学生の学費負担の大幅軽減と 私大助成の増額をもとめる国会請願署名

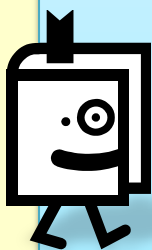
にご協力をお願いします!

新型コロナウイルス感染症の影響により、今年はキャンパス署名が開催できなくなり、署名の集約が困難な状況です。しかし今年ほど大学生の生活と学ぶ権利が脅かされたことはないのではないのでしょうか。

今年こそ、政府に対して私大生の学費負担の抜本的な軽減を求めて声をあげ、最大級の就学支援の実現を目指すべきです。

組合員の皆様には署名用紙と返信用封筒をお送りします。職員の皆様には各部署にファイルをお配りし、7月末に回収に伺いますので、皆様のご協力をどうぞよろしくお願いいたします!

署名の数は
願いを実現する
大きな力です!



＜組合員の皆様へ＞



★お済みですか？文化鑑賞費補助申請★

組合の会計は8月末を期末としております。

今年度文化鑑賞費補助の申請は**8月31日**までです。

今年度は2019年9月1日～2020年8月31日までの間の鑑賞が対象になります。

★2015年度より申請の締め切りも8月31日となりました。

（年度途中にご加入の方はご加入日より8月31日までの間の鑑賞が対象です。）

申請の際は日付・金額の確認できる半券、レシート等をご提出頂きますようお願い申し上げます。

文化鑑賞費補助は演劇・映画・音楽コンサートなどの入場券、美術館入館料遊園地等入場券、スポーツ観戦費用の他、書籍・CD等の購入が対象です。交通費・宿泊費は対象外となります。

組合事務室休室日でもドアの下より書類を室内にお入れいただければ、次の開室日に対応いたします。どうぞお気軽にご利用ください。その際はドア脇にある申請用封筒にご所属、ご氏名、受け取り方法（後日来室で手渡し、郵送、口座振り込みの場合は口座番号・口座名）を明記の上、半券・レシートを封入してください。郵送による申請も受け付けております（上記事項を明記してください）。



＜大学組合文化鑑賞費補助＞

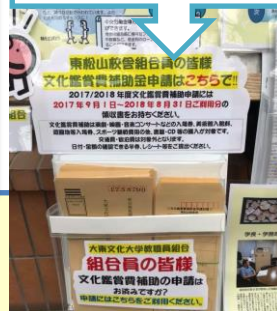
1年間に4500円（組合費月額300円の組合員は2000円）を上限として補助しています。海外での鑑賞も対象です。

＜高校組合文化鑑賞費補助＞

1年間に5000円を上限として補助しています。
職員室内「教職員組合ボックス」に申請用封筒があります。

高校組合は
昨年度から
始めました!

東松山校舎組合員の方は、
組合掲示板の申請用封筒も
ぜひご利用ください



本紙は大学組合webサイト<http://www.boreas.dti.ne.jp/daito-un/>にも掲載しています。

本紙へのご投稿、ご意見、ご質問は daito-un@boreas.dti.ne.jp にお寄せください。